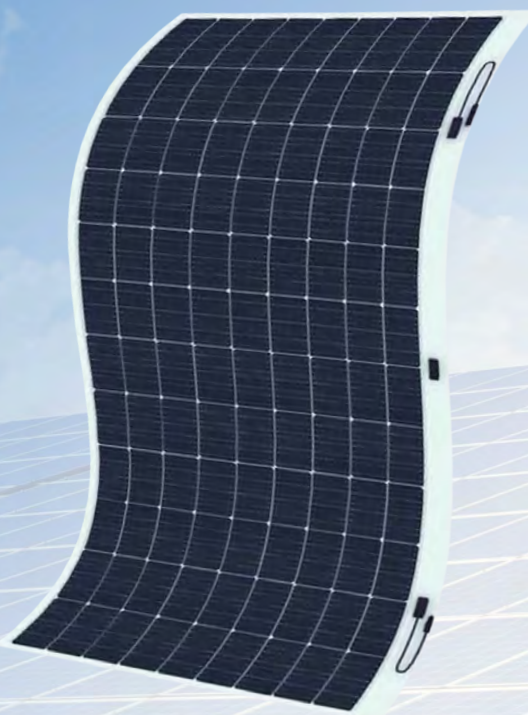


390W~400W

单晶柔性组件

IEC61215 (2016), IEC61730 (2016)
 ISO9001:2015 质量管理体系认证
 ISO14001:2015 环境管理体系认证
 ISO45001:2018 职业健康安全管理体系认证



产品主要特性

超轻
 优化的复合材料，相比常规玻璃组件同等功率下重量减轻60%。

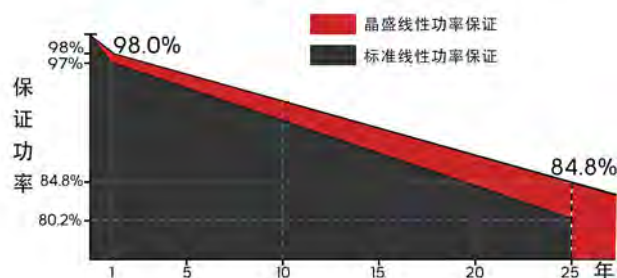
树脂纤维强度改进技术
 模量高达 1300MPa，提高了组件的整体强度，解决了电池的隐裂问题。

自主研发的聚合物材料
 透光率 $\geq 91\%$ ，远超传统太阳能电池板，光电转换无障碍。超强的紫外线阻隔能力，确保 25 年的发电效率。

简易快装
 组件与安装结构一体化出厂，便于运输和搬运；免除了传统的支架系统，更节约安装成本和时间。

* 规格以技术变更和测试为准，晶盛能源保留解释权

线性性能质保



※ 首年衰减小于2%，25年功率输出不低于84.8%。

12年 产品质量与工艺质保

25年 线性功率输出质保



马鞍山晶盛能源科技有限公司

工厂地址：安徽省马鞍山市含山县铜闸镇塔岗行政村工业区9号
 Email: info@kinse-solar.com 电话: +86-0555-2581308



官方网站



微信咨询

电性能参数(STC*)

组件型号	KS390-108-M182-FL	KS395-108-M182-FL	KS400-108-M182-FL
最大功率 (Pmax)[W]	390	395	400
功率公差 [W]		0 ~ +5	
峰值工作电压 (Vmp)[V]	30.78	30.98	31.18
峰值工作电流 (Imp)[A]	12.69	12.76	12.83
开路电压 (Voc)[V]	36.64	36.84	37.04
短路电流 (Isc)[A]	13.58	13.66	13.73
组件转换效率 (%)	18.73	18.97	19.21

*STC (标准测试条件): 辐照度 1000 W/m², 电池温度 25°C, 光谱 AM1.5
注: 产品目录中的电性能参数用于比较不同组件, 不代表单个组件的具体性能承诺。

电性能参数(NOCT*)

组件型号	KS390-108-M182-FL	KS395-108-M182-FL	KS400-108-M182-FL
最大功率 (Pmax)[W]	290	294	298
峰值工作电压 (Vmp)[V]	28.10	28.26	28.42
峰值工作电流 (Imp)[A]	10.33	10.40	10.47
开路电压 (Voc)[V]	34.76	34.83	34.90
短路电流 (Isc)[A]	11.01	11.07	11.13

*NOCT (组件标称工作温度条件): 辐照度 800 W/m², 电池温度 20°C, 光谱 AM1.5, 风速 1m/s

产品规格

电池规格	P型单晶 182 * 91mm
电池数量	108(12 x 9)
组件尺寸	2246 * 927 * 2.6 mm
组件重量	6.8 Kg
接线盒	IP68
线缆规格	4.0 mm ²
线缆长度	400mm 或客户定制长度

应用环境

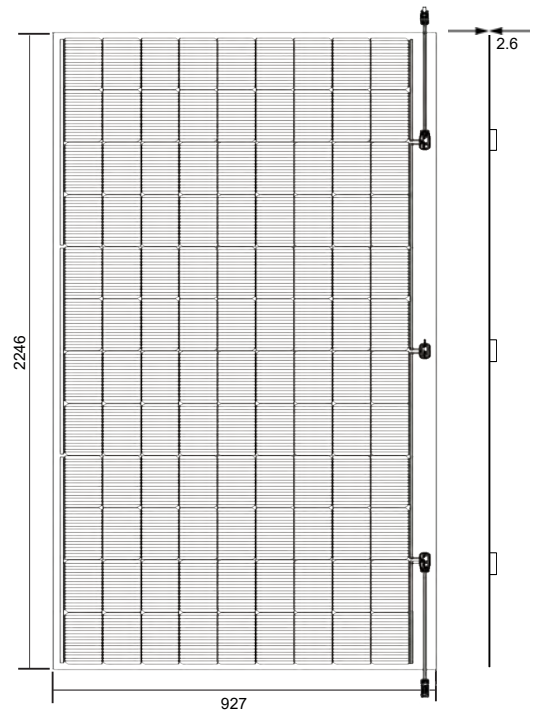
最大系统电压	DC1500V(IEC)
最大保险丝额定电流	25A

温度系数

最大功率温度系数	-0.37 %/°C
开路电压温度系数	-0.28 %/°C
短路电流温度系数	0.05 %/°C
工作温度	-40°C ~ +85°C
标称工作温度	45±2 °C

组件尺寸

单位: mm

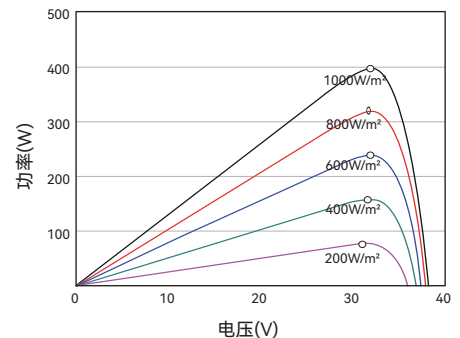


包装信息

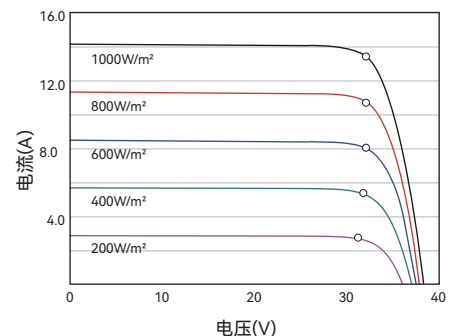
70片/托盘, 1400片/40'HQ 集装箱

电气性能曲线

功率-电压曲线 (400W)



电流-电压曲线 (400W)



马鞍山晶盛能源科技有限公司

工厂地址: 安徽省马鞍山市含山县铜闸镇塔岗行政村工业区9号
Email: info@kinse-solar.com 电话: +86-0555-2581308



官方网站



微信咨询